

2020 -2024

Hessische Zentrale für Datenverarbeitung Wiesbaden

Standorterweiterung durch Neubau mit 250 zusätzlichen Arbeitsplätzen

Kompakte Lösung auf begrenzter Fläche

Für die Schaffung von 250 zusätzlichen Arbeitsplätzen wurde ein Neubau mit direkter Anbindung an das Bestandsgebäude entwickelt. Auf knappem Grundstück entstanden rund 7.800 m² Büro- und Sondernutzungsfläche sowie 5.700 m² für Technik und Tiefgarage. Die hohen Sicherheitsanforderungen der HZD wurden im Entwurf und Bauablauf konsequent berücksichtigt.

Transparente Fassade mit städtebaulicher Präsenz

Eine umlaufende Glasfassade steht für Offenheit und moderne Arbeitskultur. Süd- und Westfassade sind als Doppelfassade mit farbig akzentuierten Erkern ausgebildet. Zwei gläserne Stege verbinden den Neubau mit dem Haupthaus – ihre bedruckten Gläser nehmen Bezug auf die angrenzende Außenanlage.

Flexible Nutzungsbereiche

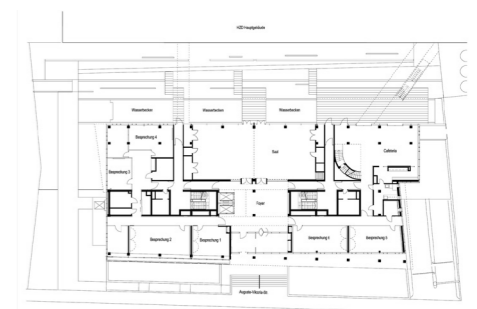
Im Erdgeschoss befinden sich ein teilbarer Veranstaltungssaal, Besprechungsräume und eine Cafeteria, die auch extern nutzbar sind. Die darüberliegenden Bürogeschosse sind um einen zentralen Luftraum organisiert und lassen sich dank Flachdecken und flexibler Trennwände an wechselnde Anforderungen anpassen.

Effiziente Technik mit Low-Tech-Ansatz

Die Klimatisierung erfolgt über aktivierte Betondecken – Kunststoffrohre in der Deckenzone speichern thermische Energie und geben sie kontinuierlich ab. Fensterlüftung, stützenfreie Räume und Hohlraumböden unterstützen eine nachhaltige, flexible Nutzung.

Gestaltete Freianlagen im Sicherheitsbereich

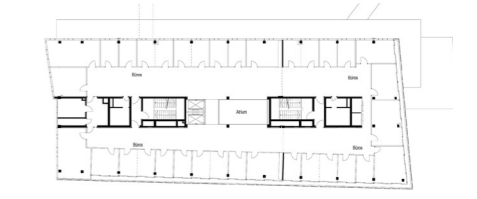
Zwischen Alt- und Neubau bietet eine intensiv gestaltete Außenanlage Aufenthaltsqualität. Eine Wasserfläche mit Holzdeck vor der Cafeteria schafft den Übergang zum Garten, der auch über das Haupthaus zugänglich ist.



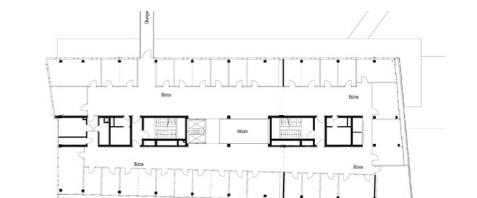
Grundriss EG



Grundriss 1. OG



Grundriss 2. OG



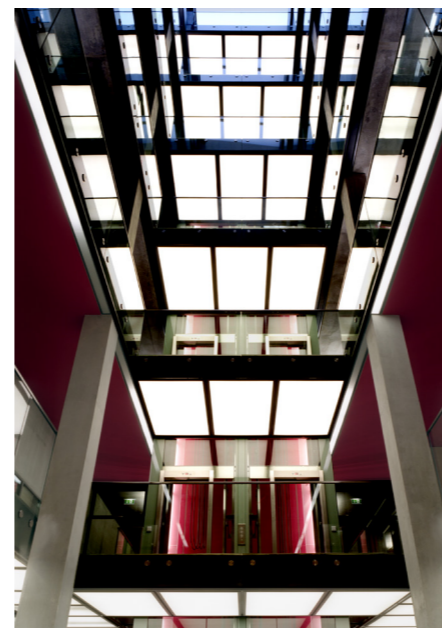
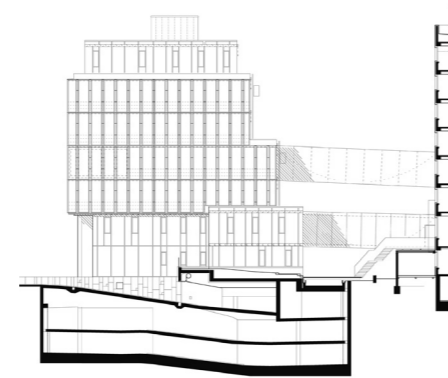
Grundriss 3. OG



Grundriss 4. OG



Grundriss 5. OG



Projektdaten

Bauherr Hessisches Baumanagement
NL West, Wiesbaden

Planung 11.2202 - 03.2004

Bauzeit 04.2004 - 06.2004

Leistungsphasen 1-9

BGF 13.474 m²

BRI 44.576 m³

Standort Auguste-Viktoria Straße 18,
Wiesbaden