

Bürogebäude SYNUS

Karlsruhe Gartenstraße

Skulpturale Architektur und nachhaltige Arbeitswelten auf dem ehemaligen IWKA-Gelände

Architektur und Städtebau

Nach rund zweijähriger Bauzeit wurde das Bürogebäude SYNUS im Sommer 2014 fertiggestellt. Auf einem dreieckigen Grundstück entstand ein markanter, gestaffelter Baukörper mit gerundetem Grundriss. SYNUS fügt sich in die Formation benachbarter Solitärbauten ein und schafft mit seiner plastischen Ausformung eigenständige Außen- und Innenräume. Entlang des Grünzugs folgt der Baukörper den Baulinien, während im Blockinneren fließende Übergänge und differenzierte Raumqualitäten entstehen.

Moderne Arbeitswelt

Auf rund 9.400 m² Bürofläche bietet das Gebäude Platz für etwa 240 Mitarbeitende. Das Konzept setzt auf offene, kommunikative Strukturen, moderne Schulungs- und Konferenzbereiche sowie flexibel nutzbare Arbeitszonen. Im Erdgeschoss befinden sich Besprechungsräume, eine Cafeteria und ein heller Empfang. Die Obergeschosse bieten individuell nutzbare Büroflächen mit Teeküchen und Technikzonen; im 4. Obergeschoss steht eine flexibel möblierte Mitarbeiterküche zur Verfügung.

Energieeffizienz und Green Building

Der Primärenergiebedarf liegt 28,8 % unter den Anforderungen der EnEV 2009. Die Energieversorgung erfolgt über Fernwärme, die auch zur Kühlung genutzt wird – unterstützt durch eine Absorptionskältemaschine und Kompressionskälte für Spitzenlasten. So wird ein Großteil des Kältebedarfs CO2-arm aus Abwärme gedeckt.

Für dieses nachhaltige Energiekonzept erhielt SYNUS das EU-Zertifikat „Green Building“.

Projektdaten

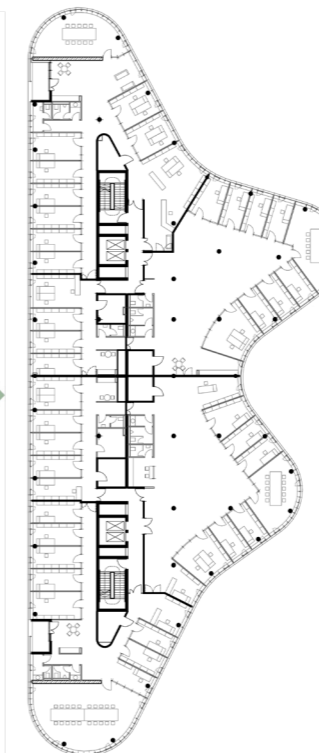
Bauherr	EWG Eigentums- Wohnbau GmbH & Co.
Planung	2010 - 2011
Bauzeit	06.2012 - 07.2014
Leistungsphasen	HOAI 1-7 (8-9 Arge Kramm & Strigl mit Wenzel + Wenzel)
BGF gesamt	11.300 m² Bürofläche
BRI	44.000 m³
Geschosse	6 Geschosse 2 Untergeschosse (Tiefgarage mit 345 Stellplätzen für ‚Synus‘ und ‚Gartencarré‘)
Standort	Gartenstraße 67-69, 67133 Karlsruhe
Auszeichnung	‚Green Building‘



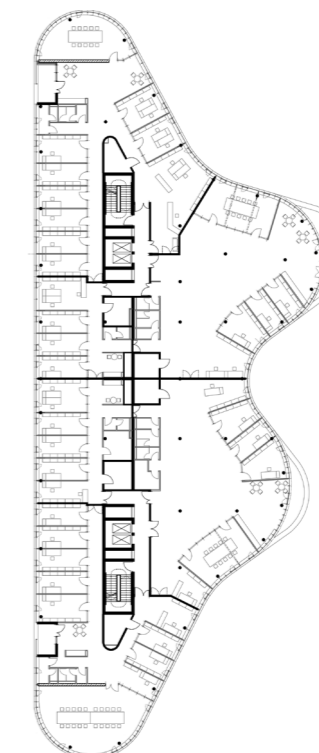
Luftbild



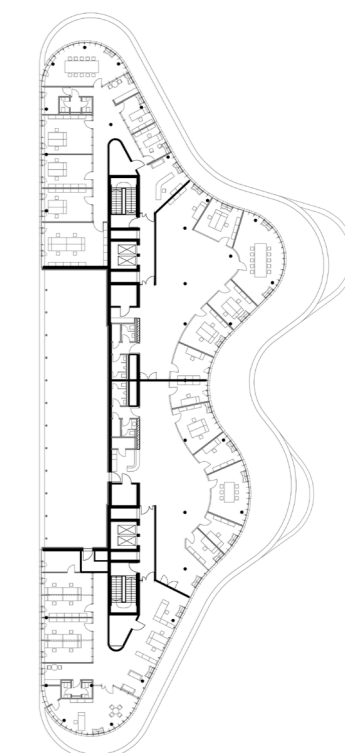
Erdgeschoss



1. - 3. Obergeschoss



4. Obergeschoss



Staffelgeschoss (5. OG)