

2016 - 2022

Neue Mitte Bruchköbel VOF Verfahren 1. Preis

Neubau Stadthaus
Innenstadtentwicklung
Stadtplatz und Einzelhandel

Im Herzen der neuen Innenstadt wurde ein neues, attraktives Stadthaus mit großzügigem Außenbereich anstelle des ehemaligen Rathauses und weiterer Altbauten realisiert.

Alle Nutzungen sind nun in einem Gebäude gebündelt: mit teilbarem Veranstaltungssaal, Kurs- und Tagungsräumen, Bürgerbüro, Gastronomie sowie Verwaltungsbüros in den Obergeschossen.

Das Stadthaus vereint Begegnung und Dienstleistung. Foyer und Stadtplatz bilden eine flexible Fläche für Veranstaltungen – naturnah gelegen und ergänzt durch eine moderne Tiefgarage.

Nachhaltigkeit | Ressourcenschonendes Bauen

Ein besonderes Augenmerk lag auf nachhaltigen Planungs- und Bauprinzipien. So kam im Bau eine Cobiax-Decke zum Einsatz, durch die der Betonverbrauch signifikant reduziert werden konnte – ein Beitrag zur CO2 Einsparung und Ressourcenschonung.

Auch die bestehenden Landschaftselemente wurden sensibel in das Konzept eingebunden: Der Krebsbach wurde revitalisiert, das Flussbett ökologisch aufgewertet und als Biotop in die Gestaltung des Umfelds integriert. Damit verbindet das Projekt städtebauliche Qualität mit ökologischer Verantwortung.

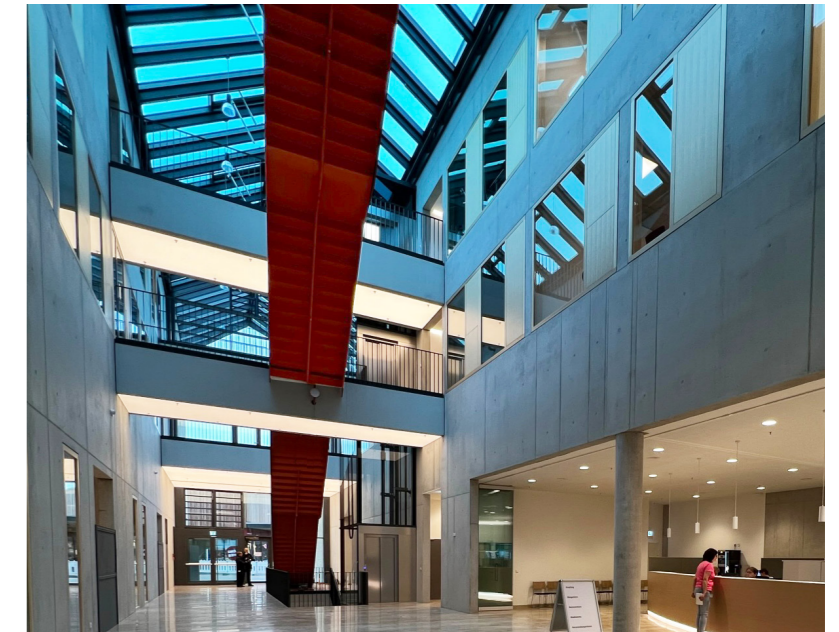
Das Projekt durchlief über sechs Jahre mehrere Planungsphasen. Von 2014 bis 2019 wurden bei sieben Bürgerinfoabenden Ideen der Bürgerinnen und Bürger integriert.

Projektdaten

Auslober Auftraggeber	Magistrat der Stadt Bruchköbel
Architekten Stadtplaner	Kramm & Strigl, Darmstadt
Platzgestaltung	FREIRAUM Rabsilber + Heckmann GbR, Wiesbaden
Wettbewerb VOF Verf.	2016
Fertigstellung Stadthaus	04.2022
BGF	5.728 m ²
BRI	31.790 m ³
Energetischer Standard	KfW 55 nach EnEV 2016
LPH HOAI	1-9
Standort	Hauptstraße 32, 63486 Bruchköbel



Begegnungsstätte und Dienstleistungszentrum – Das neue Stadthaus Bruchköbel



Blick in die Magistrale mit Empfangsbereich, Bürgerbüro und der Haupttreppe.



Die Stadtloggia, der Einzelhandel und der Krebsbach bilden die räumliche Einfassung des Stadtplatzes



Foto: ©Benjamin Thoran



Verwaltungsbüros und Veranstaltungsräume in den Obergeschossen.



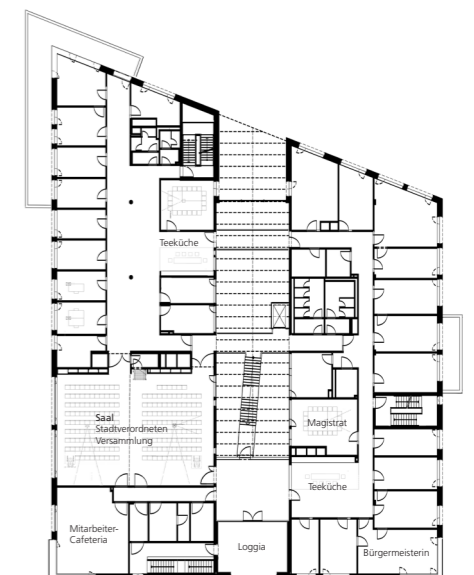
Hohe Aufenthaltsqualität in der Stadtmittle durch die Ausweitung des Bachlaufs und die Schaffung eines großen Platzes.



Lageplan mit Erdgeschoss-Grundriss



Grundriss 1. Obergeschoss



Grundriss 2. Obergeschoss