

2020 -2022

Gemeindezentrum und Kindergarten Maintal-Dörnigheim

Sanierung und Umnutzung eines
Gebäudensembles

Neustrukturierung für zeitgemäße Nutzung

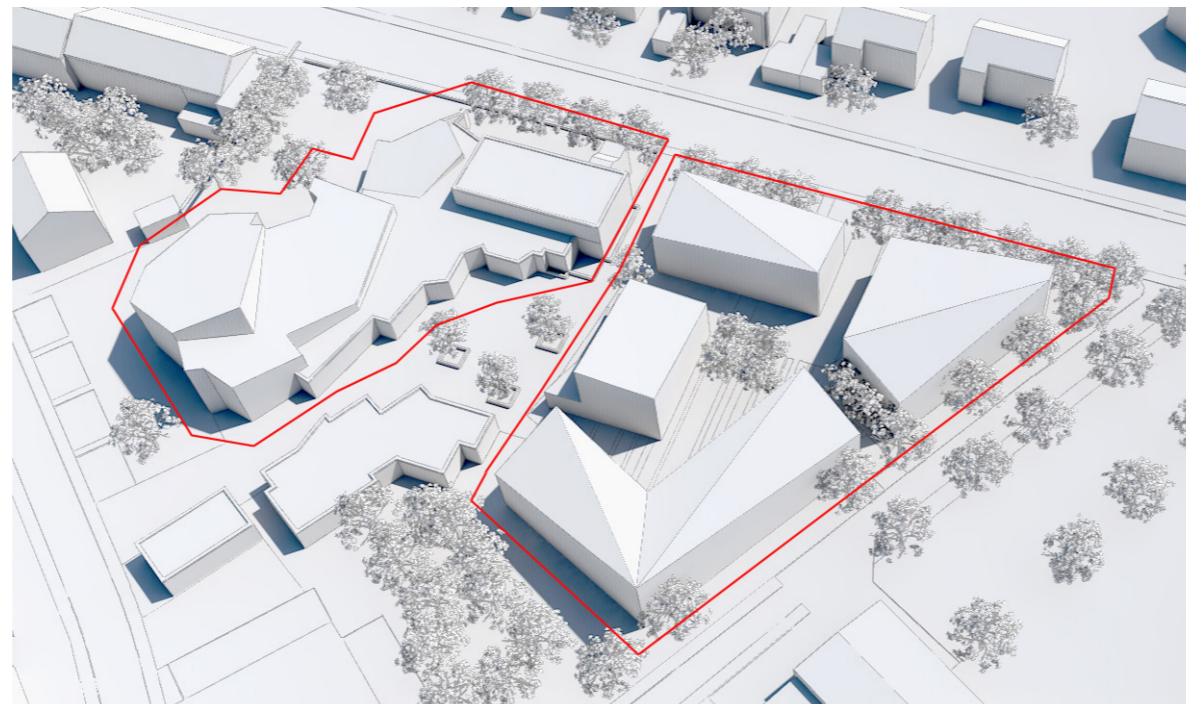
Das evangelische Gemeindezentrum in Maintal-Dörnigheim wurde umfassend saniert und funktional neu organisiert. Ziel war es, die bestehenden Räume an veränderte Anforderungen anzupassen und den Kindergarten in das zentrale Gemeindegebäude zu integrieren.

Ein Ensemble mit Geschichte

Das Gebäudeensemble aus dem Jahr 1974 – bestehend aus Gemeindezentrum, Pfarrhaus und Kindergarten – gruppiert sich um einen geschützten Innenhof. Durch die Umnutzung entstand ein zeitgemäßer Ort für Begegnung, Bildung und Gemeindeleben.

Sanierung und Synergien

Neben der baulichen Ertüchtigung stand die Schaffung effizienter Nutzungsstrukturen im Fokus. Die Zusammenführung der Funktionen unter einem Dach ermöglicht kurze Wege, bessere Abläufe und ein neues Miteinander im Alltag der Gemeinde.



Evangelisches Gemeindezentrum und Kindergarten

Mehrgenerationen-Wohnen



Außengelände des Kindergartens



Großer Saal des neuen Gemeindezentrums



Flur mit Garderobe im Kindergarten

Projektdaten

Bauherr	Ev. Kirchengemeinde Dörnigheim
Planungsbeginn	10.2020
Fertigstellung	03.2022
Leistungsphasen	1-9
BGF	1.519,54 m ²
BRI	7.563,7 m ³
Standort	Berliner Straße 58, 63477 Maintal