

Wiesbaden-Gräselberg ‚Auf den Eichen‘
Wohnungsbau mit Kita und Gemeinschaftseinrichtungen

Vielfältig nutzbar, gemeinschaftlich gedacht

Auf einem rund 2.800 m² großen Grundstück im Wiesbadener Kärntner Viertel entstand ein vielseitiges Wohnprojekt mit 24 Mietwohnungen im Auftrag der GWW Wiesbadener Wohnbaugesellschaft mbH. Drei dreigeschossige Gebäude integrieren im Erdgeschoss eine Kindertagesstätte mit fünf Gruppenräumen und bieten zusätzlich gemeinschaftlich nutzbare Räume wie einen Waschsalon und eine Fahrradwerkstatt, die das nachbarschaftliche Miteinander fördern.

Für die Mobilität der Bewohnerinnen und Bewohner sorgt eine natürlich belüftete Mittelgarage mit 33 Stellplätzen. Ergänzend sind sieben oberirdische Stellplätze vorgesehen, darunter zwei behindertengerechte Flächen.

Nachhaltig und energieeffizient

Das Projekt verfolgt einen ganzheitlichen Ansatz, der ökologische, energetische und gestalterische Aspekte vereint. Energieeffiziente Gebäudetechnik, Photovoltaikanlagen, extensive Dachbegrünungen und eine optimierte Gebäudehülle sorgen für einen ressourcenschonenden Betrieb und ein angenehmes Wohnklima.

- Energiestandard KfW-EH 55 EE / 40 EE
- Effiziente Heiztechnik
- Einhaltung der Wärmeschutzverordnung
- Photovoltaik zur Eigenstromerzeugung
- Extensive Dachbegrünung zur ökologischen Aufwertung und Verbesserung des Mikroklimas

Projektdaten BA 3 Kita + Wohnen

Bauherr GWW Wiesbadener Wohnungsbau Gesellschaft mbH

Bearbeitungszeitraum 02.2020 - 04.2024

BGF 5.296 m²

BRI 16.766 m³

LPH HOAI 1-6, 8a

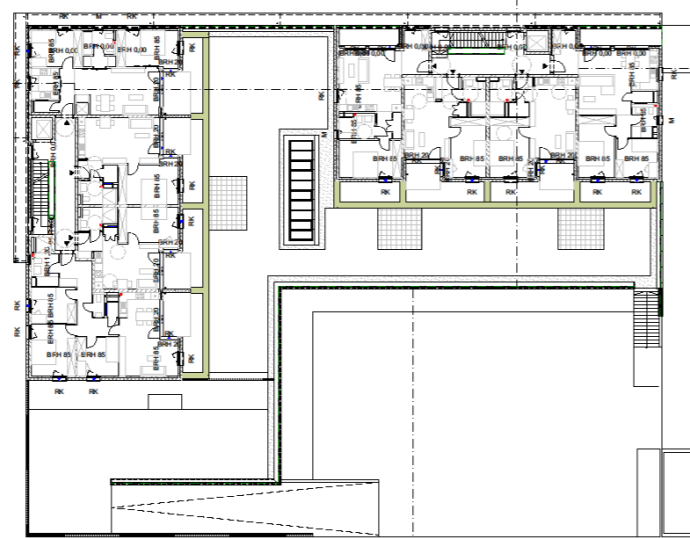
(Qualitätssicherung, GU-Beauftragung der Bauausführung)

Anzahl WE (1.-3. OG) 24

Kita im EG 5 Gruppen

Energetischer Standard GEG 2020 | KfW Effizienzhaus55

Standort Weißenseestr. 4, Millstätter-See Str. 1-3, Kärntner Viertel, 65187 Wiesbaden



1. Obergeschoss Kita und barrierefreies Wohnen



Grundriss Erdgeschoss mit Freianlagen

- Gemeinschaftsraum mit Küche und WC
- Waschsalon
- Fahrradwerkstatt

