

2015 - 2017

Wohnbebauung Ingelheim am Rhein, Mainzer Straße

VOF Verfahren mit Mehrfachbeauftragung,
1. Preis

Städtebau und Kontext

Vier Gebäude schließen die Blockkante zur Mainzer Straße und fügen sich mit versetzten Fassadenfluchten und regionaltypischen Materialien in die Umgebung ein. Zur Ottonenstraße hin öffnet sich die Bebauung. Ein öffentlicher Durchgang vernetzt das Quartier mit Krankenhaus, Bibelgarten und Remigiuskirche.

Gemeinschaftlich wohnen am Gartenhof

Die 29 Wohnungen richten sich an unterschiedliche Lebensformen – von barrierefreien Apartments für Ältere bis zu familienfreundlichen Einheiten. Alle Wohnungen sind schwellenlos zugänglich, ebenso Balkone und Terrassen. Ein zentraler Gartenhof mit Spielplatz schafft Raum für Begegnung und nachbarschaftliches Miteinander.

Bezug zum historischen Umfeld

Die Architektur nimmt Bezug auf den historischen Bestand: Materialwahl, Fenstergrößen und Dachneigungen orientieren sich am ehemaligen Gasthof aus dem Jahr 1871 sowie an der romanischen Remigiuskirche.

Energieeffizient und wirtschaftlich geplant.

Eine wärmebrückenoptimierte Konstruktion, Solarthermie und eine bedarfsgeführte Abluftanlage bilden die Grundlage des energetischen Konzepts. Die kompakte Bauweise, Fertigteilelemente und ein wirtschaftliches Erschließungssystem mit drei Wohnungen pro Treppenhaus sorgen für hohe Flächeneffizienz und reduzierte Baukosten. Die Topografie wurde genutzt, um Aushub und Gründungskosten zu minimieren.

Projektdaten

Bauherr	WBI Wohnungsbaugesellschaft
VOF Verfahren	2014, 1. Preis
Planungsbeginn	07.2014
Bauzeit	11.2015 - 05.2017
Leistungsphasen	HOAI 1-9
BGF	3.318 m ²
BRI	9.905 m ³
Anzahl der WE	29
Anzahl der Stellplätze	44 (Tiefgarage)
Bauwerkskosten (300/400)	3,9 Mio € (brutto)



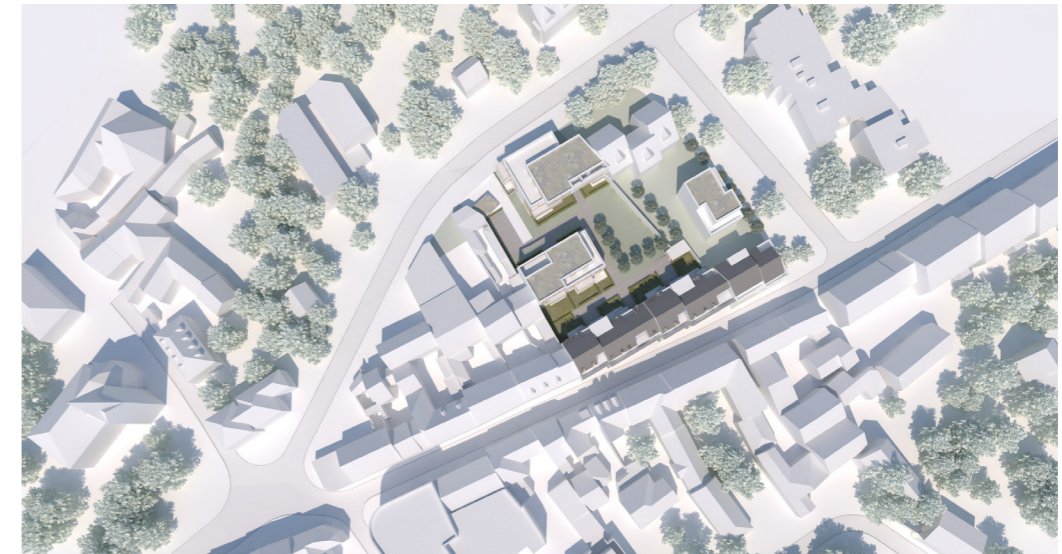
Zeitgemäßer Wohnungsbau auf dem Boden der historischen Siedlung im Vorfeld der historischen Kaiserpfalz.



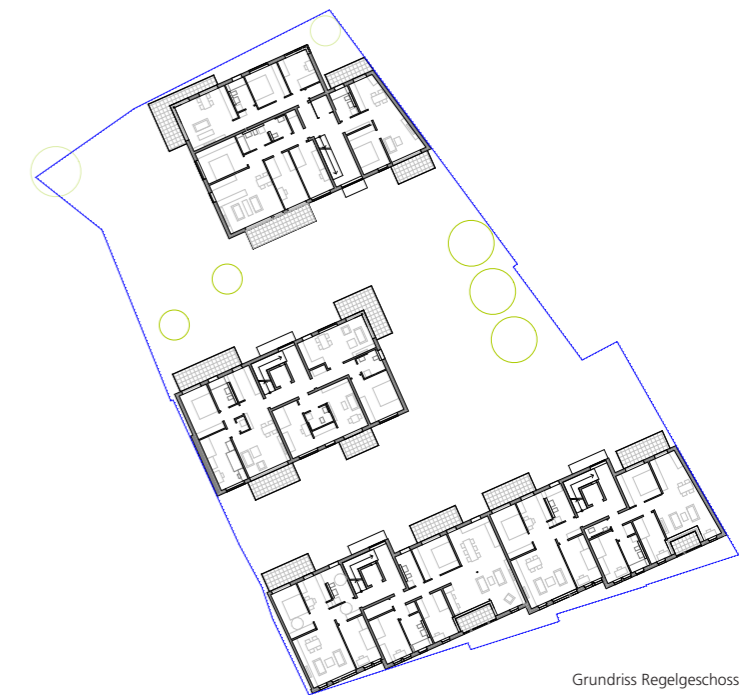
Grüner Innenhof mit Spielfläche für Kinder



Blick entlang der Ottonenstraße in Richtung Osten



Lageplan



Grundriss Regelgeschoss



Terrasse im Staffelgeschoss an der Ottonenstraße mit Blick auf den Kirchturm und in das Rheingau