

Wohnensemble in Bischofsheim
Maintal Bischofsheim

Ein modernes Ensemble in gewachsener Nachbarschaft

Auf einem zentralen Grundstück in Bischofsheim entsteht ein modernes Wohnensemble, das sich harmonisch in die gewachsene Nachbarschaft einfügt. Die kleinteilige Struktur der umgebenden Ein- und Zweifamilienhäuser sowie Reihen- und Mehrfamilienhäuser der 1970er/80er Jahre wird aufgenommen und zeitgemäß fortgeführt.

Architektur mit Licht und Luft

Der Baukörper gliedert sich in zwei versetzte Volumen, verbunden durch eine natürlich belichtete Fuge. Diese sorgt für optimale Belichtung der Wohnungen, schafft angemessene Abstände zur Nachbarbebauung und übernimmt die Funktion des zentralen Treppenhauses. Acht Wohneinheiten werden über zwei Voll- und ein Staffelgeschoss barrierefrei per Treppe und Aufzug erschlossen.

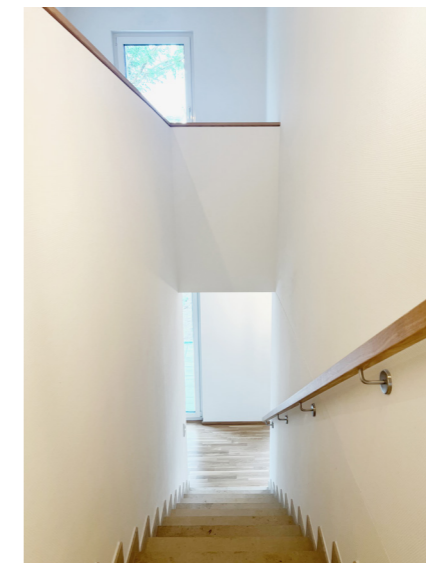
Freiraum mit Qualität

Der Geländeversprung erlaubt es, Stellplätze dezent im rückwärtigen Bereich anzuordnen – ohne Tiefgarage. Private Freiflächen für die Erdgeschosswohnungen sowie großzügige Balkone und Dachterrassen für die übrigen Einheiten bieten hohe Aufenthaltsqualität im Freien. Über eine barrierefreie Rampe am Haupteingang erfolgt der Zugang, ergänzt um integrierte Fahrradstellplätze.

Nachhaltig geplant

Hohe Grünanteile, sensible Einbindung und energieeffiziente Technik prägen das Konzept:

- Wärmepumpe
- KfW-Effizienzhaus 55 EE (GEG 2020)
- Photovoltaik
- Extensive Dachbegrünung
- Einhaltung der Wärmeschutzverordnung



Bauherr	Bauherrngemeinschaft Mainkurstraße 16 GbR
Projektdate	
Planungsbeginn	2022
Bauzeit	2022 – 2024
Leistungsphasen	HOAI 1-8
BGF	1.437 m ²
BRI	4.027 m ³
Anzahl der WE	8
Standort	Mainkurstraße 16, 63477 Maintal

